

Informationen zur BM-Wirtschaft

Abschlussprüfungen

Deutsch: Schriftliche und mündliche Maturaprüfung **Französisch:** Externes Sprachzertifikat (DELF) B2 Niveau oder interne Prüfung an der BBBaden **Englisch:** Externes Sprachzertifikat (First) B2 Niveau oder interne Prüfung an der BBBaden **Mathematik:** Schriftliche Maturaprüfung **Wirtschaft und Recht:** Schriftliche Maturaprüfung **Finanz- und Rechnungswesen:** Schriftliche Maturaprüfung **IDAF:** Interdisziplinäres Arbeiten in den Fächern, umfasst zwei Noten **IDPA:** Interdisziplinäre Projektarbeit, eine Note → die Projektarbeit wird ausserhalb der Unterrichtszeit erarbeitet (**Geschichte und Politik:** Erfahrungsnote)

Lektionentafel

ab BW26

Lektionen pro Woche	1. LJ	2. LJ	3. LJ	4. LJ	Total
Erste Landessprache: D	1	2	1*	2	6
Zweite Landessprache: F	1	2	0	0	3
Dritte Sprache: E	2	2	0	0	4
Mathematik Grundlagen	2	1	2	0	5
Wirtschaft und Recht Schwerpunkt	0	0	2	2	4
Finanz- und Rechnungswesen	1	1	2	3	7
Wirtschaft und Recht Ergänzung	2	1	0	0	3
Geschichte und Politik	0	0	1	2	3
Interdisziplinäres Arbeiten	0	0	1**	Abgabe	1
	9	9	9	9	36

*: 2 Lektionen im ersten Semester

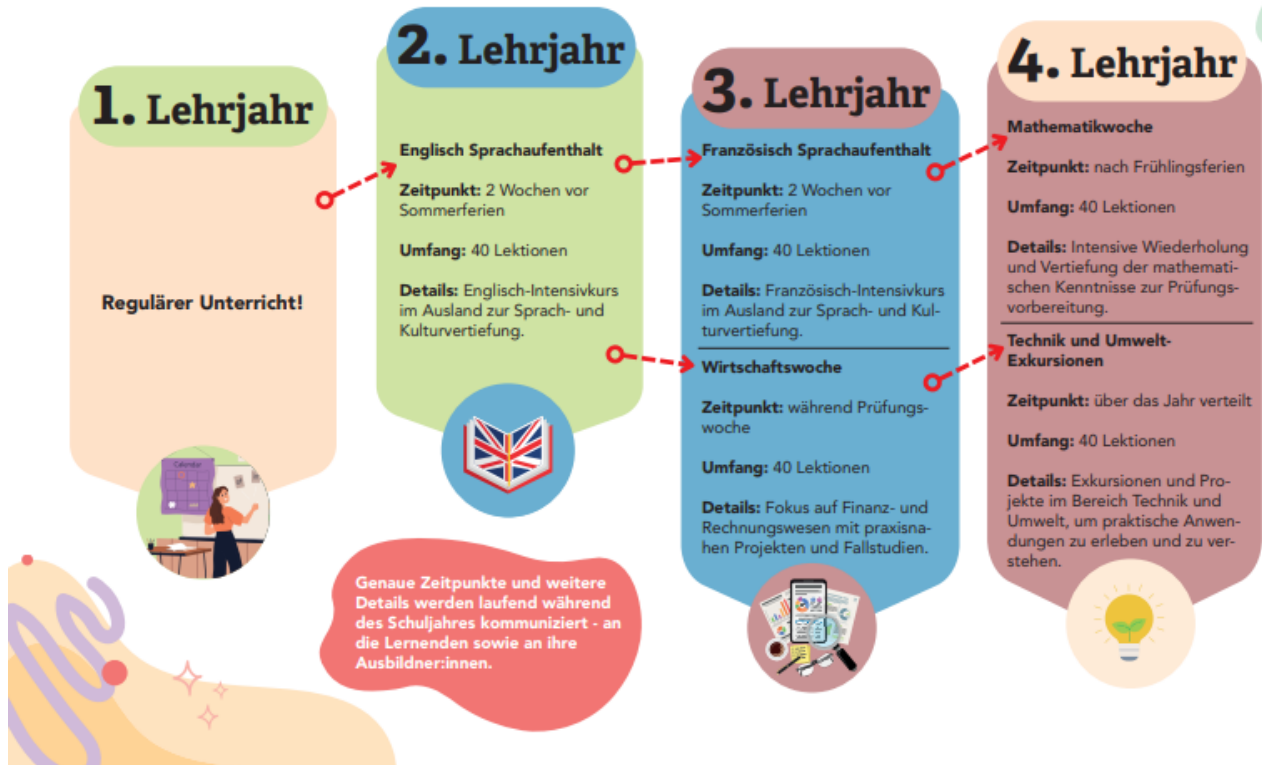
** : 2 Lektionen im zweiten Semester

	Schriftliche und mündliche Maturprüfung
	Mündliche Maturprüfung
	Schriftliche Maturprüfung
	IDPA-Abgabe
	Geschichte und Politik
	Erfahrungsnote

Siehe unter Bestimmungen & Lektionentafel [BBBaden](#)

Spezialwochen

Spezialwochen-Übersicht für BM Wirtschafts-Lernende



Siehe unter Spezialwochen [BBBaden](#)